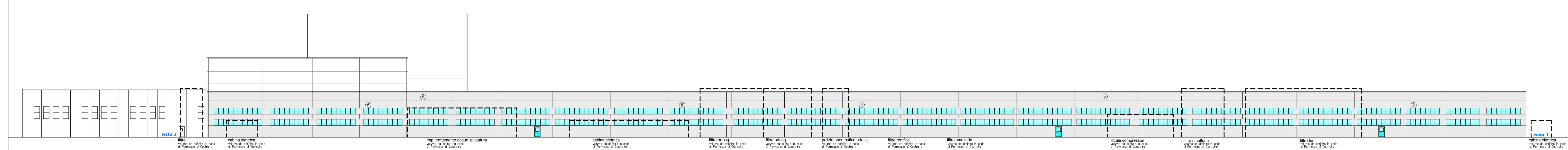
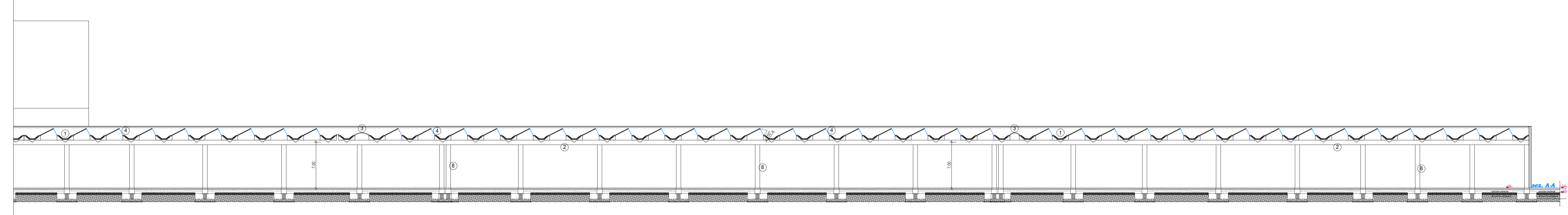


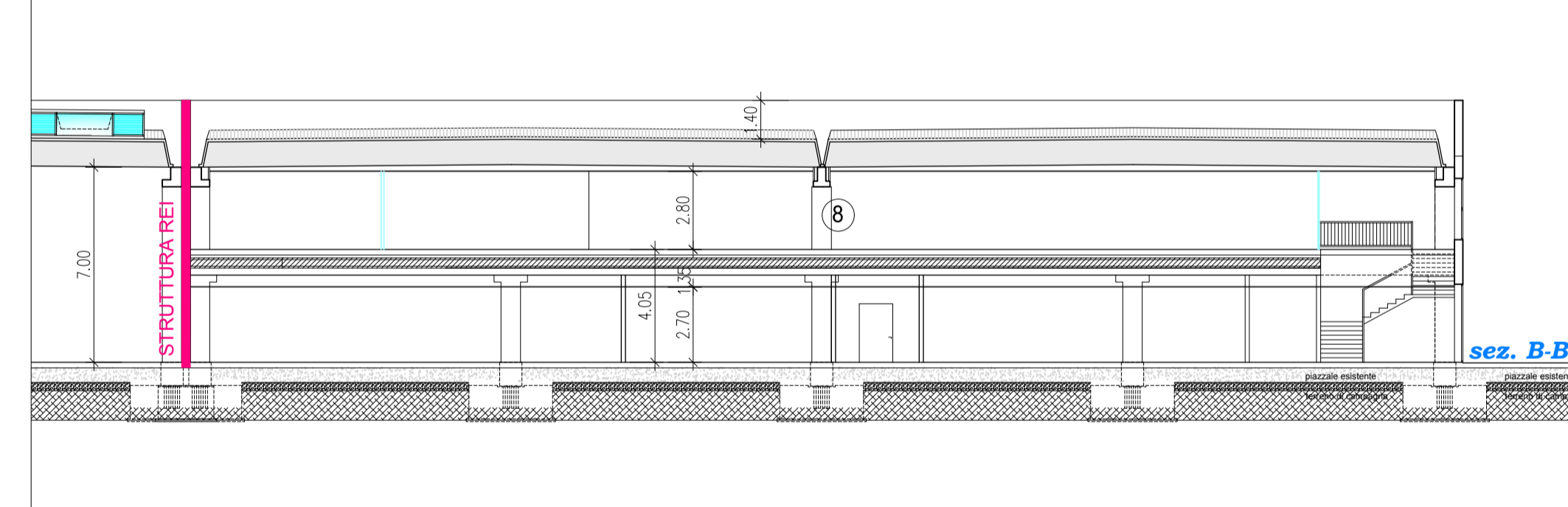
VISTA 1 (SCALA 1:300)



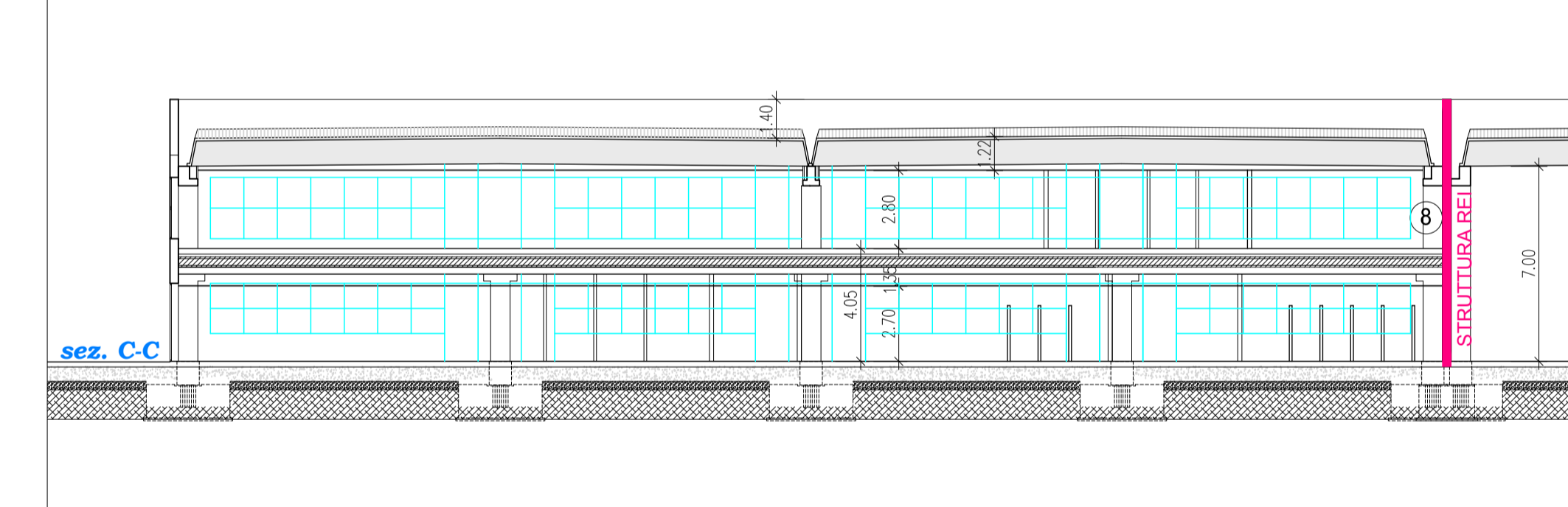
Sez. A-A (SCALA 1:300)



Sez. B-B (SCALA 1:200)



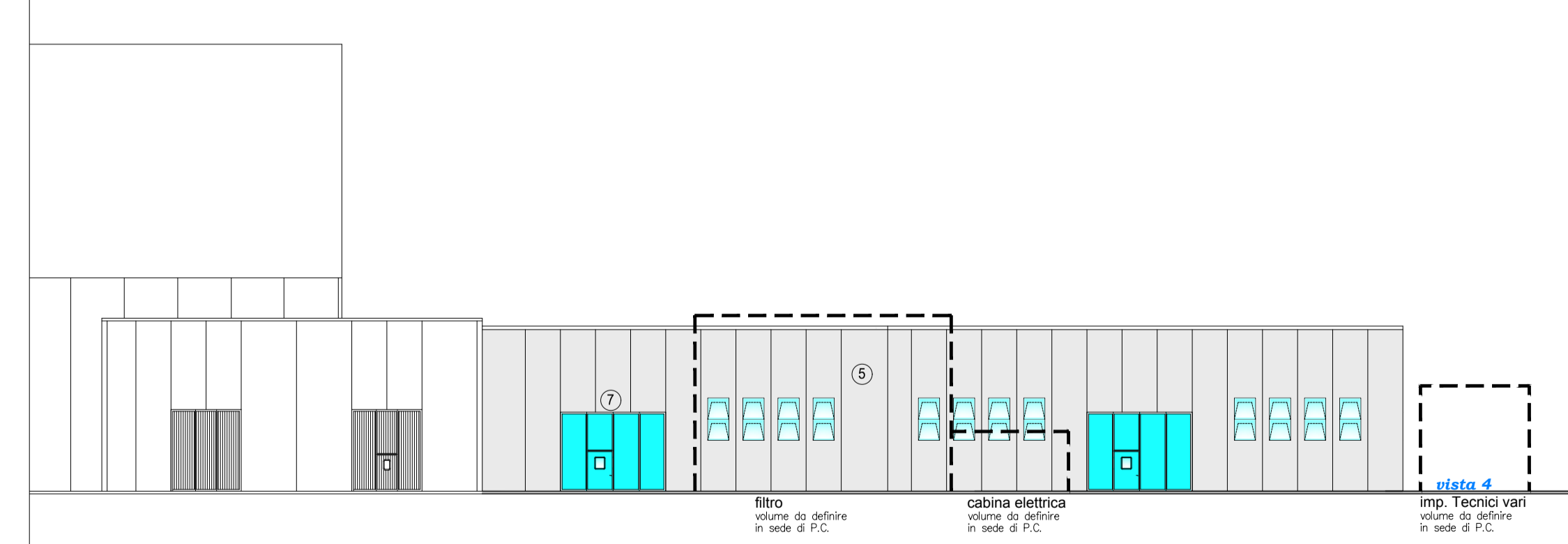
Sez. C-C (SCALA 1:200)



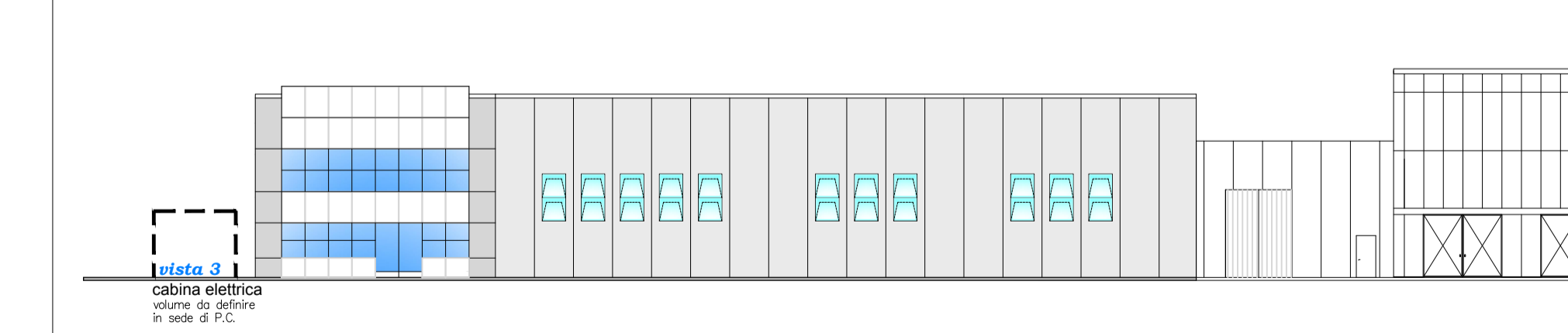
LEGENDA (tipologia materiali)

- 1 - tegolo alare in c.a.p.
- 2 - trave in c.a.p.
- 3 - coppelle portanti come da normativa antinfurtistica per copertura, rivestite con lastre di "Aluzinc" colore grigio opaco
- 4 - shed in lastre di cemento portanti + lastre "Aluzinc" colore grigio opaco, apribili a sporgere min. 60 cm, con serramento in alluminio e policarbonato, completo di motorini elettrici
- 5 - pannello prefabbricato in cemento armato con finitura grigia liscia fondo cassero
- 6 - finestra apribile a lamelle orientabili motorizzate tipo "Naco"
- 7 - portone in alluminio prev. colore a scelta della D.L.L. apribile ad ante
- 8 - pilastri prefabbricati in c.a.

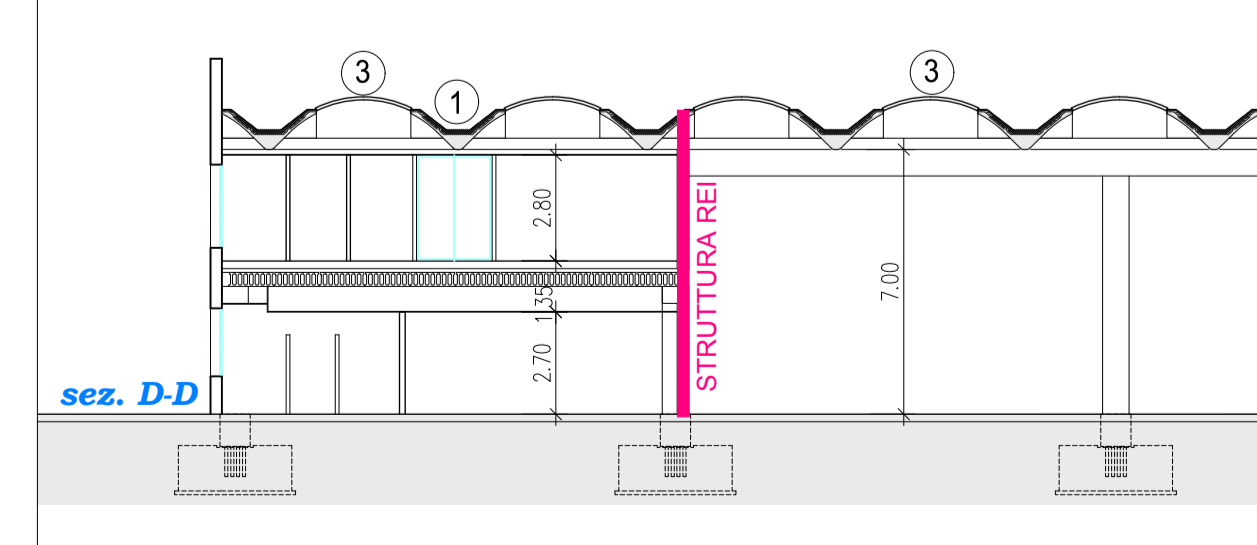
VISTA 4 (SCALA 1:300)



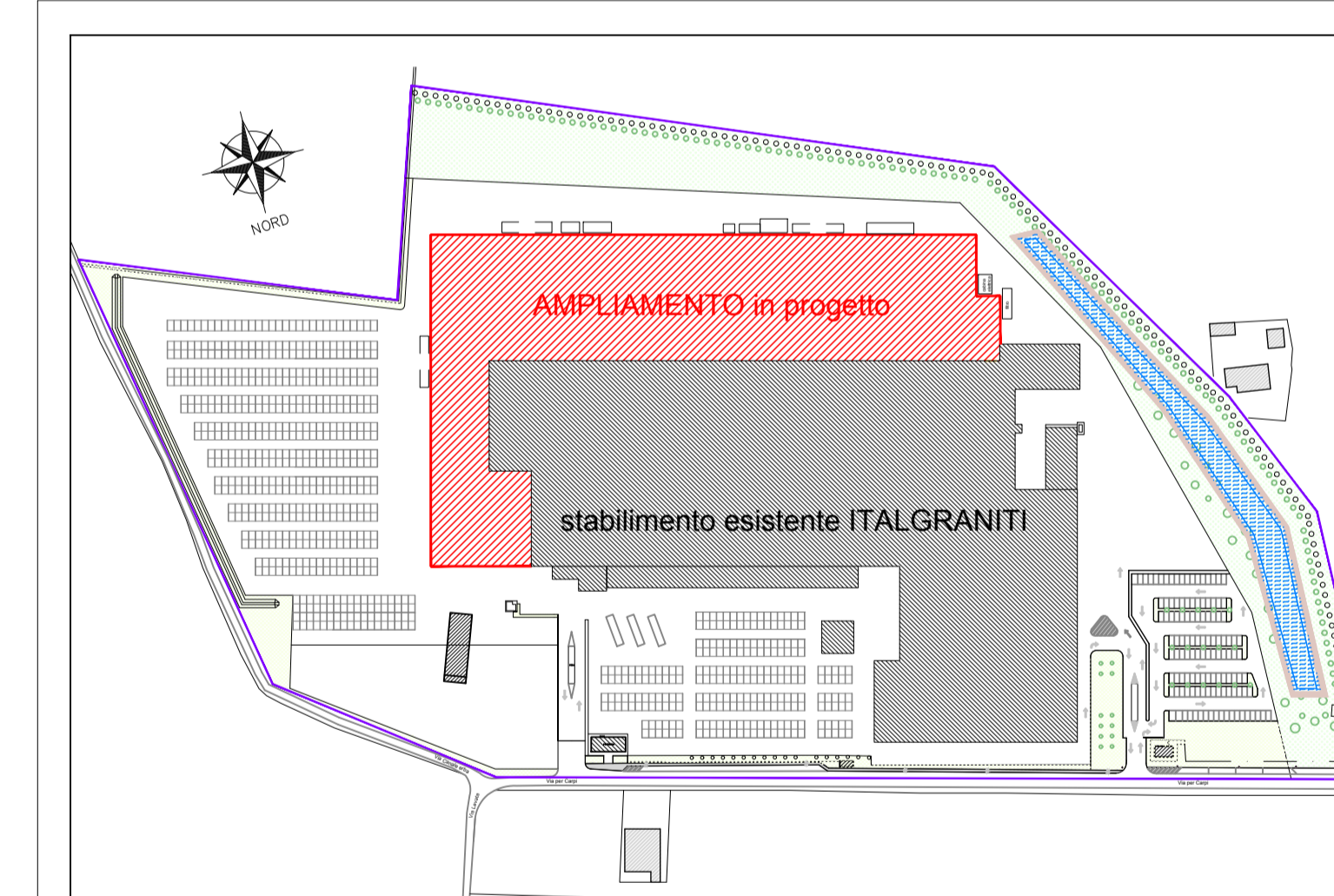
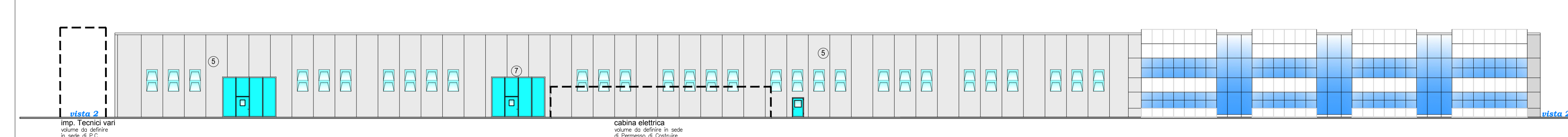
VISTA 3 (SCALA 1:300)



Sez. D-D (SCALA 1:200)



VISTA 2 (SCALA 1:300)



RIF. PRAT. VVF N° 12152

NOTE	REV.	DESCRIZIONE	DATA	REDATTO
	0	EMISSIONE	05.06.18	M.L.
	1	REVISIONE	25.01.19	M.L.
	2	AMPLIAMENTO	31.10.19	M.L.

Professionista autorizzato con p.i. **DAVIDE MALAGUTI**
 Iscrizione elenchi Ministero dell'Interno
 Cod. di Individuazione n. **MO.550.P.083**
 Via **Stradello Portile n. 42 - 41126 MODENA**
 Tel. **059.33370857 - Fax. 059.3337990**
PI-0533710360 - CF. MIC/DVD 60730C1071
 E-mail - **malaguti@biarhassociati.it**

COMMITTENTE:
ITALGRANITI GROUP SPA
 VIA RADICI IN PIANO, 355 - CASINALBO DI FORMIGINE - MO -

OPERA:
STABILIMENTO CERAMICO
 IN VIA PER CARPI, 54 - SAN MARTINO IN RIO - REGGIO EMILIA

ELABORATO:
PREVENZIONE INCENDI
 PROSPETTI E SEZIONI

VF.5